

WFW Sicherheits-Treppenstufen mit Düsenlochung

WFW Umformtechnik GmbH | Klopstockweg 25 | 06484 Quedlinburg
 Ansprechpartner: Markus Krause, Tel.: 03946 / 811189 | Fax: 03946 / 8111815
 E-Mail: markuskrause@wfw-umformtechnik.de Internet: www.wfw-umformtechnik.de

Stand 22.05.2012

Für geradläufige Treppen bieten wir Ihnen Lochblechstufen für höchste Anforderungen an Sicherheit und Präzision. Die Sicherheitslochung auf der Oberseite ist besonders rutschhemmend und Dränagelöcher sorgen für den Ablauf von Wasser.

- Treppenstufen aus **2 oder 3 mm starkem Schwarzblech (DC01)** mit verschweißten und geschliffenen Kanten.
- Treppenstufen aus **2 oder 3 mm starkem verzinkten Stahlblech (DX51D+Z)**, ohne verschweißten Kanten, für Innenbereich und eingeschränkt Außenbereich
- Treppenstufen aus **2 oder 3 mm starkem feuerverzinkten Schwarzblech (Dc01)**, speziell für den Außenbereich
- Treppenstufen aus **3 mm starkem Aluminium**, mit verschweißten und geschliffenen Kanten, speziell für den Außenbereich
- Treppenstufen aus **2 mm starkem Edelstahl (1.4301)**, mit verschweißten und geschliffenen Kanten, speziell für den Außenbereich
- **Stufenlängen bis 1800 mm**
- **Auftritt-Breite bis 300 mm**
- **Größere Maße prüfen wir gern auf Machbarkeit.**
- hohe Sicherheit und Rutschhemmung durch die 2 mm hohe Düsenlochung
- seitliche Anschraublaschen zur einfachen Befestigung zwischen Treppenwangen
- für Außen- und Innentrepfen, Podeste usw. geeignet
- barfuß begehbar
- für Haustiere (Hunde und Katzen) gut begehbar
- ansprechendes Design
- sehr stabil
- Pulverbeschichtung in RAL-Farben möglich

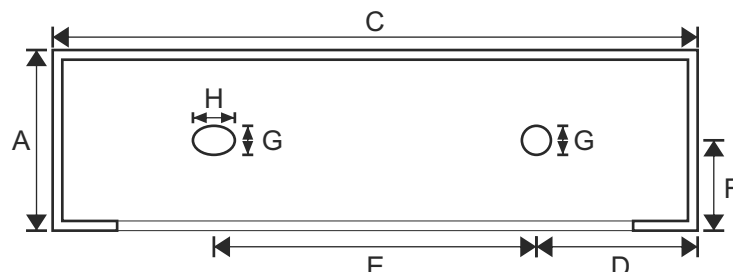


Foto zeigt Treppenstufe aus Schwarzblech (DC01), mit sauber verschweißten und verschliffenen Ecken - bereit zur Feuerverzinkung.

Unsere Sicherheits-Treppenstufen mit Düsenlochung wurden durch das "IFA Institut für Arbeitsschutz der Deutschen Gesetzlichen Unfallversicherung" nach Prüfverfahren BGR 181, DIN 51 130 getestet. Unsere Stufen erfüllen die Bewertungsgruppe für die **Rutschhemmung R13** Bewertungsgruppe für den **Verdrängungsraum V10**

Bemaßung der seitlichen Anschraublaschen.					
C Auftrittsbreite	D	E	F	G	GxH
150 mm	25 mm	100 mm	28 mm	11 mm	11x20 mm
175 mm	37,5 mm	100 mm	28 mm	11 mm	11x20 mm
200 mm	50 mm	100 mm	28 mm	11 mm	11x20 mm
225 mm	50 mm	125 mm	28 mm	11 mm	11x20 mm
250 mm	37,5 mm	175 mm	28 mm	11 mm	11x20 mm
275 mm	50 mm	175 mm	28 mm	11 mm	11x20 mm
300 mm	50 mm	200 mm	28 mm	11 mm	11x20 mm

Wenn Sie andere Maße brauchen, dann teilen Sie dies uns einfach mit.



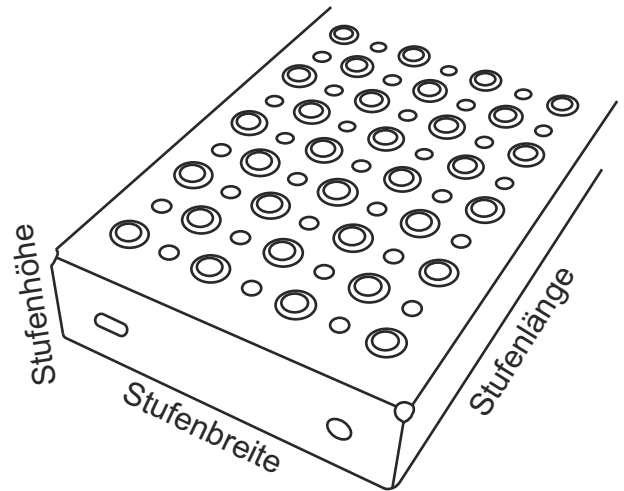
Angebot einholen

Anzahl Stufen: _____ Stück Stufenlänge: _____ mm Stufenbreite: _____ mm Stufenhöhe: _____ 56 mm

Anzahl Stufen: _____ Stück Stufenlänge: _____ mm Stufenbreite: _____ mm Stufenhöhe: _____ 56 mm

Anzahl Stufen: _____ Stück Stufenlänge: _____ mm Stufenbreite: _____ mm Stufenhöhe: _____ 56 mm

- Material: 2 mm Schwarzblech (DC01)
 3 mm Schwarzblech (DC01)
 mit Feuerverzinkung
 2 mm verzinktes Stahlblech (DX51D+Z)
 3 mm verzinktes Stahlblech (DX51D+Z)
 3 mm Aluminium
 2 mm Edelstahl



Lochung: mit Düsenlochung Rutschhemmung R13

Ihre Kontaktdaten

Firma: _____

Ansprechpartner: _____

Straße: _____

Plz. Ort: _____

Land: _____

Telefon: _____

Fax: _____

E-Mail: _____

Homepage: _____

Mitteilung: _____
