

Für geradläufige Treppen bieten wir Stufen ohne rutschhemmende Lochung zum individuellen bekleben der Auftrittsfläche.

- Treppenstufen aus **2 oder 3 mm starkem Schwarzblech** (DC01) mit verschweißten und geschliffenen Kanten.
- Treppenstufen aus **2 oder 3 mm starkem verzinkten Stahlblech** (DX51D+Z), ohne verschweißten Kanten, für Innenbereich und eingeschränkt Außenbereich
- Treppenstufen aus **2 oder 3 mm starkem feuerverzinkten Schwarzblech** (Dc01), speziell für den Außenbereich
- Treppenstufen aus **3 mm starkem Aluminium**, mit verschweißten und geschliffenen Kanten, speziell für den Außenbereich
- Treppenstufen aus **2 mm starkem Edelstahl** (1.4301), mit verschweißten und geschliffenen Kanten, speziell für den Außenbereich
- **Stufenlängen bis 1800 mm**
- **Auftritt-Breite bis 300 mm**
- **Größere Maße prüfen wir gern auf Machbarkeit.**
- seitliche Anschraubblasen zur einfachen Befestigung zwischen Treppenwangen
- für Außen- und Innentreppen, Podeste usw. geeignet
- barfuß begehbar
- für Haustiere (Hunde und Katzen) gut begehbar
- ansprechendes Design
- sehr stabil
- Pulverbeschichtung in RAL-Farben möglich

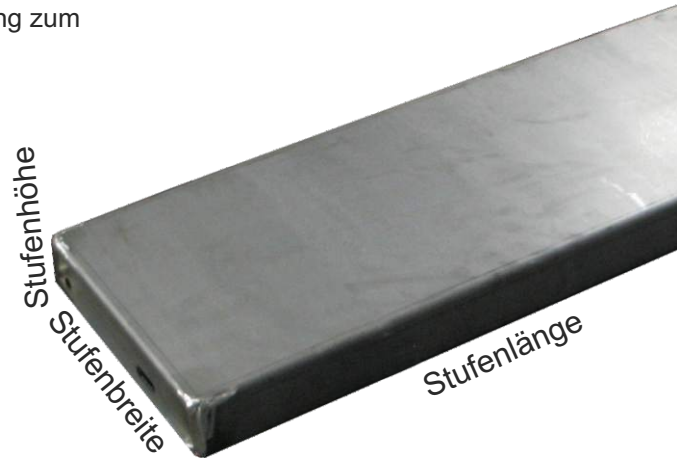
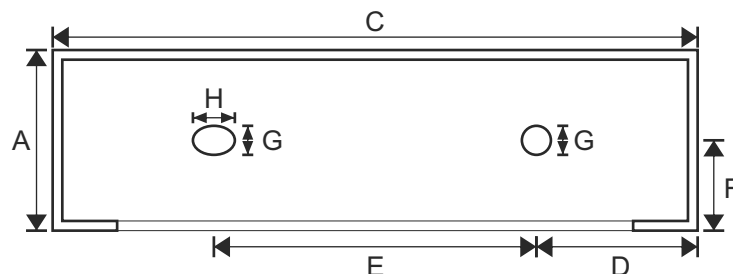


Foto zeigt Treppenstufe aus Schwarzblech (DC01), mit sauber verschweißten und verschliffenen Ecken - bereit zur Feuerverzinkung.

Bemaßung der seitlichen Anschraubblasen.					
C Auftrittsbreite	D	E	F	G	GxH
150 mm	25 mm	100 mm	28 mm	11 mm	11x20 mm
175 mm	37,5 mm	100 mm	28 mm	11 mm	11x20 mm
200 mm	50 mm	100 mm	28 mm	11 mm	11x20 mm
225 mm	50 mm	125 mm	28 mm	11 mm	11x20 mm
250 mm	37,5 mm	175 mm	28 mm	11 mm	11x20 mm
275 mm	50 mm	175 mm	28 mm	11 mm	11x20 mm
300 mm	50 mm	200 mm	28 mm	11 mm	11x20 mm

Wenn Sie andere Maße brauchen, dann teilen Sie dies uns einfach mit.



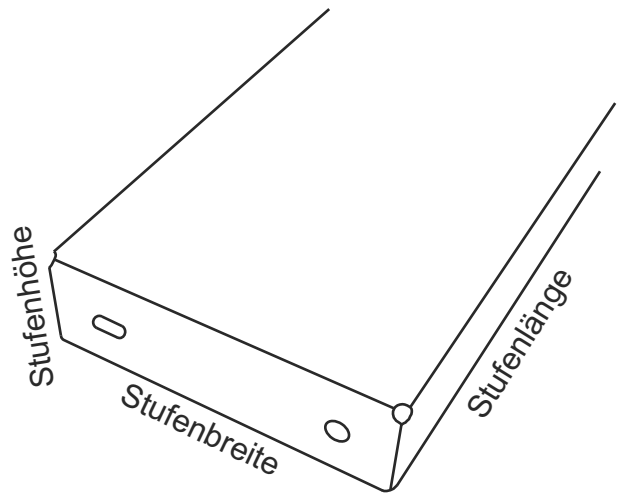
Angebot einholen

Anzahl Stufen: _____ Stück Stufenlänge: _____ mm Stufenbreite: _____ mm Stufenhöhe: _____ 56 mm

Anzahl Stufen: _____ Stück Stufenlänge: _____ mm Stufenbreite: _____ mm Stufenhöhe: _____ 56 mm

Anzahl Stufen: _____ Stück Stufenlänge: _____ mm Stufenbreite: _____ mm Stufenhöhe: _____ 56 mm

- Material: 2 mm Schwarzblech (DC01)
 3 mm Schwarzblech (DC01)
 mit Feuerverzinkung
 2 mm verzinktes Stahlblech (DX51D+Z)
 3 mm verzinktes Stahlblech (DX51D+Z)
 3 mm Aluminium
 2 mm Edelstahl



Lochung: glatte Stufen ohne Rutschhemmung

Ihre Kontaktdaten

Firma: _____

Ansprechpartner: _____

Straße: _____

Plz. Ort: _____

Land: _____

Telefon: _____

Fax: _____

E-Mail: _____

Homepage: _____

Mitteilung: _____
